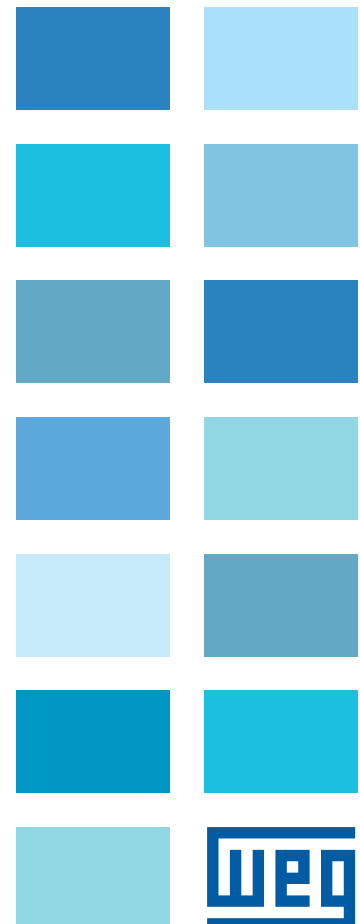
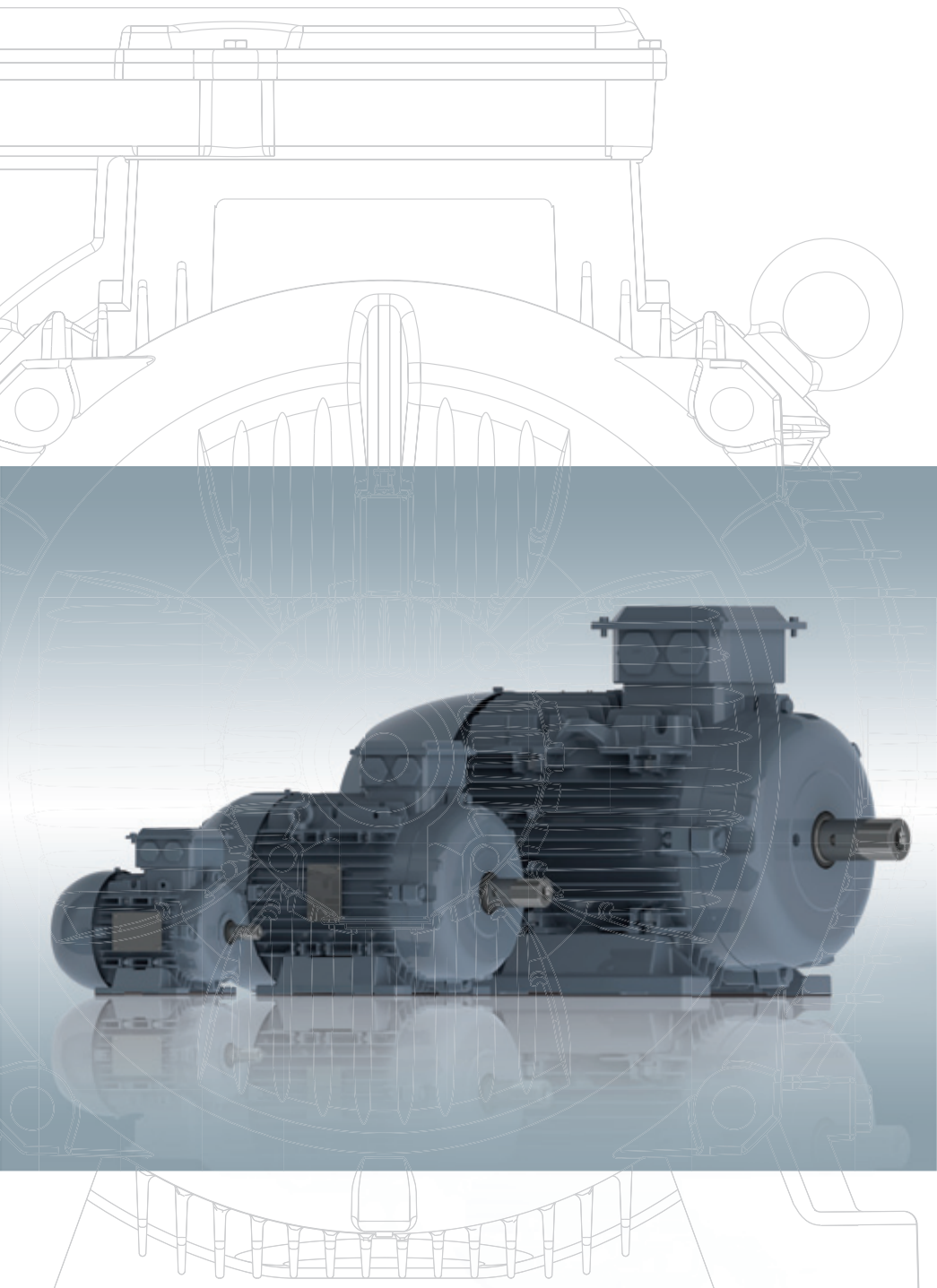


# W11

## Motor Trifásico de Aluminio



# W11

Motor trifásico proyectado en aluminio, para aplicaciones donde el **peso reducido es fundamental**. Además de la versión estándar, el W11 posee una versión JM JP, especialmente creada para atender el **sector de bombas**. Englobando las más variadas aplicaciones industriales, el motor W11 es garantía de **confiabilidad con el mejor costo-beneficio**.



## Características

### Estándar

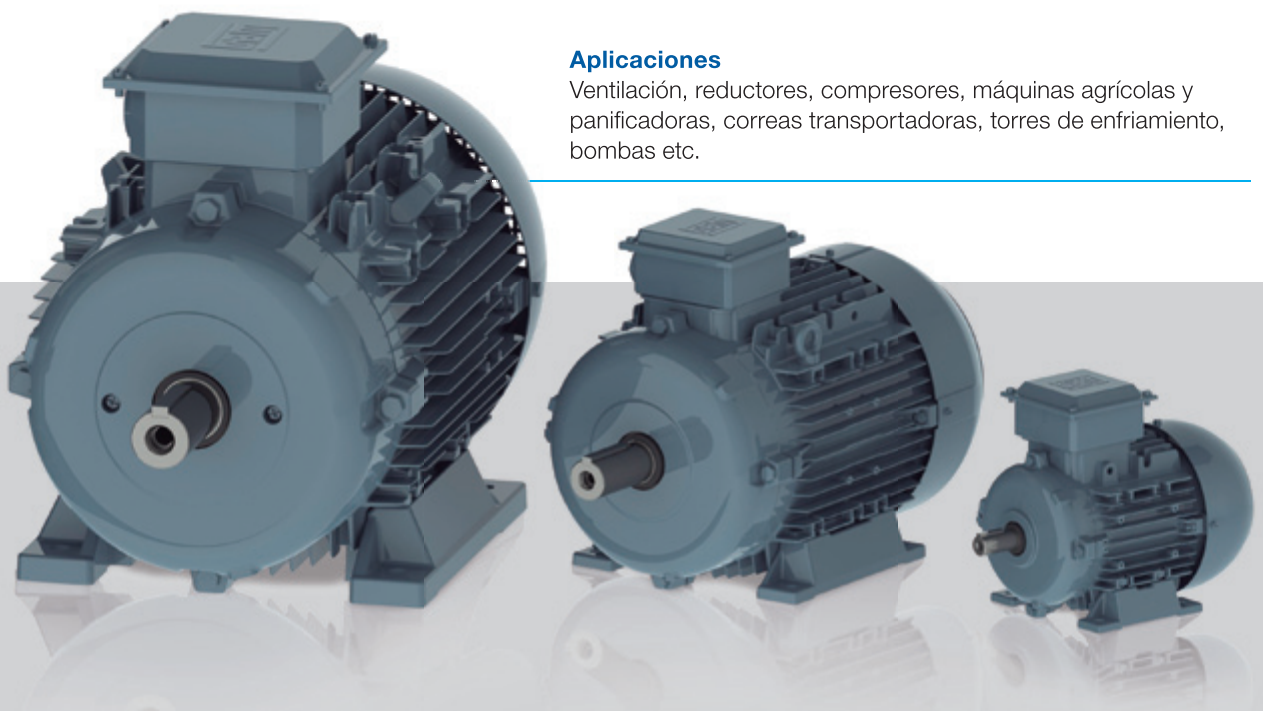
- Forma constructiva: B3T (Estándar) y B34T (JM JP)
- Material de la carcasa: aluminio
- Grado de protección: IP55
- Método de refrigeración: TFVE
- Tapa deflectora: chapa lisa
- Material de las tapas: hierro fundido FC-200
- Drenaje: con drenaje de goma
- Rodamientos: blindados
- Sellado cojinete: V'ring
- Lubricación: grasa Mobil Polyrex EM
- Placa bornes: BMC - 6 pernos
- Caja de conexión: en chapa de acero
- Material del eje: SAE 1040/45
- Chaveta: tipo A
- Plan de pintura: 207 A (63 a 132), 203 A (160 y 200)
- Color: Munsell N 6,5
- Tensión: 50 Hz tensión única de 220/380 V (carcasa 63 a 100)  
380/660 V (carcasa 112 a 200) con 6 terminales  
60 Hz tensión única de 230/460 V (carcasa 63 a 112) con 9 terminales  
230/460 V (carcasa 132 a 200) con 12 terminales
- Clase de aislamiento F (DT 80K)
- Factor de servicio: 50 Hz 1,00 y 60 Hz 1,15

### Opcional

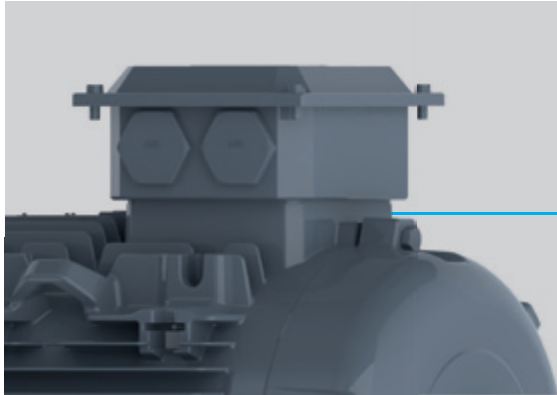
- Protección térmica: termistor PTC 130 °C alarma  
termistor PTC 155 °C apagado
- Bridas: FF, C-DIN y C

### Aplicaciones

Ventilación, reductores, compresores, máquinas agrícolas y panificadoras, correas transportadoras, torres de enfriamiento, bombas etc.



## Atributos y Beneficios

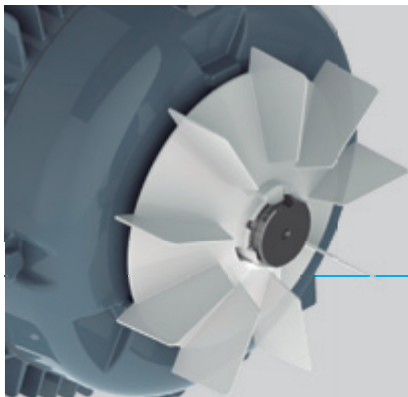
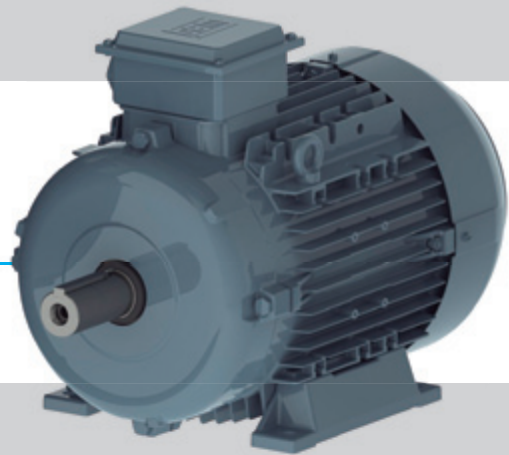


### Caja de Conexión

Proyectada con un mejor espacio interno para facilidad de manipulación y conexión de los cables de conexión.

### Carcasa

Diseño diferenciado proyectado en aluminio generando menor peso para el motor.

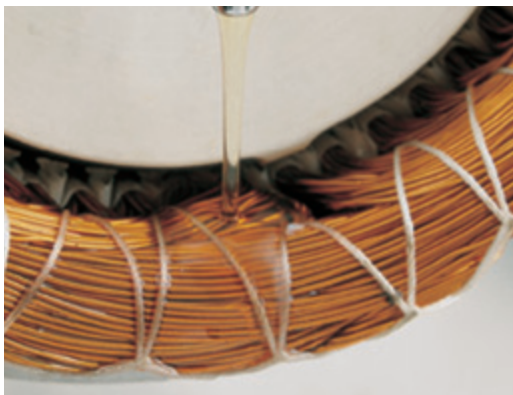


### Sistema de Ventilación

El ventilador proyectado para el W11 garantiza mayor eficiencia en la ventilación con menor ruido.

### Sellado

Posee anillo V'Ring proyectado para reducir pérdidas mecánicas.



### Aislamiento WISE

Garantiza una vida útil más larga para el motor. El sistema de aislamiento WISE®, formado por alambres, películas aislantes, sistema de impregnación y cables, aumenta la rigidez dieléctrica de los devanados del estator, permitiendo que el motor pueda ser accionado por convertidor de frecuencia sin que picos de tensión dañen su aislamiento.

## Características Constructivas

Carcasa	63 <sup>3)</sup>	71 <sup>3)</sup>	80 <sup>3)</sup>	90S/L	100L	112M	132S	132M	160M/L	180M/L	200M/L
<b>Características mecánicas / Estándar (E) - Opcional (O) - No disponible (ND)</b>											
<b>Tipo de caja de conexiones</b>											
Chapa IP55	E	E	E	E	E	E	E	E	E	E	E
<b>Brida</b>											
Brida FF <sup>3)</sup>	O	O	O	O	O	O	O	O	O	O	O
Brida C-DIN <sup>3)</sup>	O	O	O	O	O	O	O	O	ND	ND	ND
Brida C	O	O	O	O	O	O	O	O	O	O	O
<b>Placa de bornes</b>											
Placa de bornes BMC con 6 pernos	E	E	E	E	E	E	E	E	E	E	E
<b>Grado de protección</b>											
IP55	E	E	E	E	E	E	E	E	E	E	E
<b>Sello del cojinete delantero</b>											
V'RING	E	E	E	E	E	E	E	E	E	E	E
<b>Sello del cojinete trasero</b>											
V'RING	E	E	E	E	E	E	E	E	E	E	E
<b>Plan de pintura</b>											
207 A	E	E	E	E	E	E	E	E	ND	ND	ND
203 A	ND	ND	ND	ND	ND	ND	ND	ND	E	E	E
<b>Puesta a tierra</b>											
Interior de la caja de conexiones	E	E	E	E	E	E	E	E	E	E	E
<b>Ventilador</b>											
Plástico	E	E	E	E	E	E	E	E	E	E	E
Agujero de centro roscado	E	E	E	E	E	E	E	E	E	E	E
<b>Grasa/Lubricación</b>											
Mobil Polyrex EM	E	E	E	E	E	E	E	E	E	E	E
<b>Blind./Holgura D.E.</b>											
ZZ	E	E	E	E	E	E	E <sup>3)</sup>	E <sup>3)</sup>	ND	ND	ND
ZZ-C3	ND	ND	ND	ND	ND	ND	ND <sup>4)</sup>	ND <sup>4)</sup>	E	E	E
<b>Blind./Holgura N.D.E.</b>											
ZZ	E	E	E	E	E	E	E	E	ND	ND	ND
ZZ-C3	ND	ND	ND	ND	ND	ND	ND	ND	E	E	E
<b>Tipo de balanceo</b>											
Sin balanceo	E <sup>3)</sup>	E <sup>3)</sup>	E <sup>1) 3)</sup>	ND	ND	ND	ND	ND	ND	ND	ND
Con 1/2 chaveta	ND <sup>4)</sup>	ND <sup>4)</sup>	E <sup>2)</sup>	E	E	E	E	E	E	E	E
<b>Material del eje</b>											
AISI 1040/45	E	E	E	E	E	E	E	E	E	E	E
<b>Chaveta</b>											
Chaveta A	E	E	E	E	E	E	E	E	E	E	E
<b>Rodamiento delantero</b>											
Bolas	E	E	E	E	E	E	E	E	E	E	E
<b>Rodamiento trasero</b>											
Bolas	E	E	E	E	E	E	E	E	E	E	E
<b>Anillo de fijación del rodamiento</b>											
Sin anillo <sup>3)</sup>	E	E	E	E	E	E	E	E	ND	ND	ND
Con anillo de fijación	ND <sup>4)</sup>	ND <sup>4)</sup>	ND <sup>4)</sup>	ND <sup>4)</sup>	ND <sup>4)</sup>	ND <sup>4)</sup>	ND <sup>4)</sup>	ND <sup>4)</sup>	E	E	E
<b>Tapón de la caja de conexiones para cables</b>											
Plástico	E	E	E	E	E	E	E	E	E	E	E
Espuma auto-extinguible en el pasaje de los cables	E	E	E	E	E	E	E	E	E	E	E
<b>Resfriamiento</b>											
Ventilación externa	E	E	E	E	E	E	E	E	E	E	E
<b>Drenaje</b>											
Drenaje de goma	E	E	E	E	E	E	E	E	E	E	E
<b>Tapa deflectora</b>											
Chapa de acero	E	E	E	E	E	E	E	E	E	E	E
<b>Impregnación</b>											
Inmersión poliéster	E	E	E	E	E	E	E	E	E	E	E
<b>Vibración</b>											
Grade A	E	E	E	E	E	E	E	E	E	E	E
<b>Características Eléctricas / Estándar (E) - Opcional (O) - No disponible (ND)</b>											
<b>Protección térmica en el devanado (alarma)</b>											
Termistor PTC 130 °C	O	O	O	O	O	O	O	O	O	O	O
<b>Protección térmica en el devanado (desconexión)</b>											
Termistor PTC 155 °C	O	O	O	O	O	O	O	O	O	O	O
<b>Categoría</b>											
N	E	E	E	E	E	E	E	E	E	E	E
<b>Sentido de giro</b>											
Ambos	E	E	E	E	E	E	E	E	E	E	E

- 1) Solamente para motores de 2 polos;  
2) Solamente para motores de 4 polos en adelante;  
3) No aplicable para motores JM/JP;  
4) Para JM/JP considerar estándar.

# Datos Eléctricos

## W11 Standard IE1 50 Hz

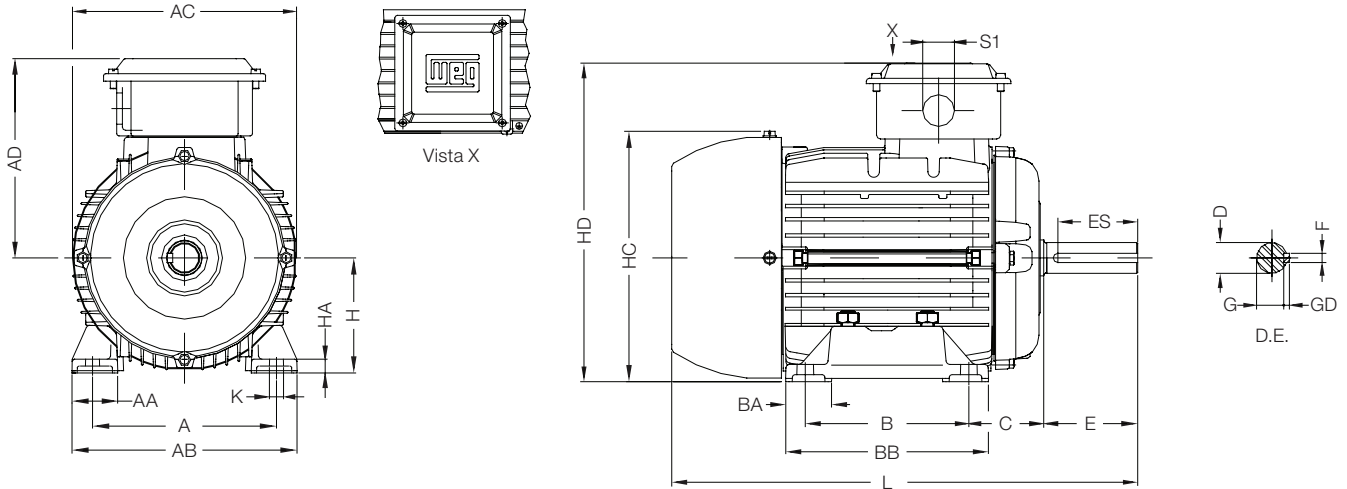
Potencia kW HP		Carcasa	Par nominal (kgfm)	Corriente con rotor trabado I/In	Par con rotor trabado Tl/Tn	Par máximo Tb/Tn	Momento de inercia con rotor trabado (s) kgm²	Tiempo máximo con rotor trabado (s)		Peso (kg)	Nivel de ruido dB(A)	400 V						Corriente nominal In (A)	
								Caliente	Frio			% de la potencia nominal			Factor de potencia				
												50	75	100	50	75	100		
<b>II polos</b>																			
0,12	0,16	63	0,043	3,8	2,3	2,3	0,0001	27	59	4,4	52	2720	45,5	53,5	56,0	0,55	0,68	0,80	0,387
0,18	0,25	63	0,063	5,0	2,4	2,4	0,0001	10	22	5,8	52	2790	52,0	57,0	59,0	0,54	0,67	0,77	0,570
0,25	0,33	63	0,090	4,3	2,5	2,3	0,0002	25	55	5,8	52	2790	52,0	57,0	60,0	0,50	0,65	0,76	0,791
0,37	0,5	71	0,132	4,3	2,3	2,3	0,0003	23	51	6,9	56	2730	61,2	66,0	67,6	0,60	0,75	0,85	0,929
0,55	0,75	71	0,198	4,2	2,5	2,7	0,0003	10	22	7,7	56	2710	67,5	70,0	70,0	0,65	0,78	0,87	1,30
0,75	1	80	0,260	5,0	2,4	2,4	0,0006	9	20	8,8	59	2805	66,0	72,0	72,5	0,50	0,65	0,76	1,96
1,1	1,5	80	0,387	6,0	2,6	2,6	0,0008	7	15	10,4	59	2770	73,0	75,0	75,5	0,60	0,75	0,83	2,50
1,5	2	90S/L	0,514	6,3	2,7	2,6	0,0017	7	15	13,9	64	2840	75,0	78,0	78,0	0,63	0,76	0,83	3,28
2,2	3	90S/L	0,763	6,8	2,8	2,9	0,0022	9	20	17,3	64	2810	77,0	78,0	80,0	0,63	0,77	0,85	4,58
3	4	100L	1,02	6,7	2,3	2,8	0,0052	9	20	23,0	67	2870	80,0	81,0	82,0	0,69	0,81	0,87	5,96
4	5,5	112M	1,36	6,8	2,4	3	0,0073	9	20	32,0	64	2875	81,0	83,0	83,1	0,71	0,82	0,87	7,81
5,5	7,5	132S	1,84	6,5	2,1	2,7	0,0159	11	24	44,5	68	2910	82,5	84,5	84,7	0,71	0,81	0,87	10,5
7,5	10	132S	2,52	6,4	2,3	2,6	0,0187	7	15	52,0	68	2900	85,0	86,5	86,5	0,72	0,82	0,87	14,2
9,2	12,5	132M	3,08	6,8	2,1	2,6	0,0243	8	18	57,0	68	2910	86,0	87,0	87,0	0,70	0,81	0,86	17,4
11	15	160M/L	3,66	6,5	2	3	0,0335	11	24	93,0	70	2930	86,5	87,5	88,0	0,70	0,81	0,86	21,0
15	20	160M/L	4,98	7,4	2,2	3,1	0,0452	9	20	111	70	2935	87,0	88,5	89,0	0,69	0,80	0,86	28,3
18,5	25	160M/L	6,14	8,0	2,5	3,2	0,0559	7	15	130	70	2935	88,0	89,5	89,5	0,67	0,78	0,86	34,7
22	30	180M/L	7,28	7,3	2,3	3,2	0,0921	11	24	140	70	2945	89,0	90,0	90,5	0,74	0,83	0,87	40,3
30	40	200M/L	9,87	7,3	2,6	2,9	0,1958	13	29	200	74	2960	89,0	90,0	91,0	0,70	0,80	0,85	56,0
37	50	200M/L	12,2	7,0	2,6	2,8	0,2128	12	26	230	74	2960	90,0	91,0	91,5	0,71	0,80	0,86	67,9
<b>High-output design</b>																			
0,37	0,5	63	0,130	5,2	3,1	3,3	0,0002	14	31	6,5	52	2780	67,0	71,0	71,3	0,57	0,70	0,79	0,948
0,55	0,75	80	0,191	6,5	2,3	2,3	0,0007	20	44	8,4	59	2805	68,0	70,0	71,0	0,65	0,77	0,86	1,20
0,75	1	71	0,260	6,2	3,1	3,1	0,0005	8	18	8,9	56	2810	67,5	72,5	72,5	0,65	0,76	0,84	1,74
1,5	2	80	0,527	6,0	3	2,7	0,0009	10	22	11,2	59	2770	76,0	77,0	77,5	0,70	0,82	0,87	3,20
3	4	90S/L*	1,03	6,2	3,2	3,1	0,0025	6	13	17,3	64	2830	80,0	81,0	81,5	0,55	0,68	0,78	6,77
4	5,5	100L	1,36	8,0	2,9	3,1	0,0065	7	15	24,5	67	2870	82,0	83,5	83,5	0,72	0,81	0,86	8,14
5,5	7,5	112M	1,87	7,7	2,5	3	0,0096	10	22	36,0	64	2870	85,0	85,0	85,5	0,79	0,86	0,89	10,4
7,5	10	112M*	2,55	7,6	3	3	0,0094	6	13	38,0	64	2870	85,5	86,0	86,5	0,59	0,72	0,81	15,3
7,5	10	132M	2,52	6,4	2,3	2,6	0,0187	7	15	54,0	68	2900	85,0	86,5	86,5	0,72	0,82	0,87	14,2
9,2	12,5	160M/L	3,05	7,2	2,2	3	0,0339	15	33	93,0	70	2935	85,0	88,0	88,8	0,71	0,82	0,86	17,4
11	15	132M	3,67	8,0	2,7	3,2	0,0280	8	18	63,0	68	2920	87,0	88,0	88,0	0,71	0,81	0,86	20,6
22	30	160M/L*	7,31	7,5	2,5	3	0,0639	6	13	140	70	2930	89,0	89,5	90,0	0,72	0,82	0,86	41,0
30	40	180M/L*	9,92	8,7	2,5	3,1	0,1301	9	20	175	70	2945	92,0	92,7	92,7	0,74	0,83	0,87	53,7
<b>IV polos</b>																			
0,12	0,16	63	0,085	3,5	2,0	2,2	0,0003	30	66	5,1	44	1375	45,0	54,0	57,0	0,49	0,61	0,72	0,422
0,18	0,25	63	0,129	3,4	2	2,2	0,0004	23	51	6,5	44	1360	46,0	54,0	58,0	0,49	0,63	0,74	0,605
0,25	0,33	71	0,186	3,5	1,9	2,1	0,0004	21	46	7,3	43	1310	50,0	55,0	59,0	0,50	0,65	0,76	0,805
0,37	0,5	71	0,273	3,7	2	2	0,0006	17	37	8,5	43	1320	55,0	60,0	62,0	0,50	0,63	0,76	1,13
0,55	0,75	80	0,380	4,7	2,1	2,2	0,0019	17	37	10,0	44	1410	58,5	66,3	68,0	0,54	0,70	0,82	1,42
0,75	1	80	0,524	5,0	2,3	2,2	0,0023	14	31	11,2	44	1395	63,5	71,0	72,1	0,55	0,70	0,81	1,86
1,1	1,5	90S/L	0,765	5,6	2,3	2,4	0,0039	8	18	14,3	49	1400	70,0	75,0	75,5	0,55	0,69	0,79	2,66
1,5	2	90S/L	1,05	5,5	2	2,1	0,0048	8	18	16,8	49	1390	74,0	77,0	77,2	0,58	0,73	0,82	3,34
2,2	3	100L	1,52	5,6	2,4	2,6	0,0065	9	20	23,5	53	1410	79,0	80,0	80,0	0,60	0,74	0,82	4,75
3	4	100L	2,06	6,0	2,8	3	0,0084	8	18	27,0	53	1420	79,0	80,0	81,5	0,57	0,72	0,81	6,47
4	5,5	112M	2,71	7,0	2,1	2,5	0,0147	7	15	38,0	56	1440	82,0	83,1	83,1	0,62	0,75	0,82	8,33
5,5	7,5	132S	3,69	6,5	2,1	2,5	0,0349	6	13	48,5	60	1450	83,5	84,5	85,0	0,63	0,77	0,84	11,0
7,5	10	132M	5,02	6,7	1,9	2,8	0,0465	8	18	63,0	60	1455	84,0	85,5	86,0	0,63	0,77	0,84	14,8
9,2	12,5	160M/L	6,16	6,0	2,2	2,4	0,0633	15	33	97,0	62	1455	86,0	87,0	88,0	0,69	0,79	0,84	18,0
11	15	160M/L	7,36	6,0	2,3	2,6	0,0730	12	26	106	62	1455	86,0	87,5	88,0	0,62	0,74	0,81	22,3
15	20	160M/L	10,0	5,8	2,3	2,4	0,1025	12	26	134	62	1460	88,0	88,5	89,0	0,68	0,79	0,83	29,3
18,5	25	180M/L	12,3	7,0	2,5	3	0,1566	11	24	145	64	1470	88,5	89,5	89,5	0,67	0,77	0,84	35,5
22	30	180M/L	14,6	7,0	2,7	2,9	0,1827	11	24	155	64	1465	89,0	90,5	90,5	0,69	0,80	0,85	41,3
30	40	200M/L	19,8	6,7	2,5	2,8	0,2935	14	31	210	67	1475	89,5	90,0	91,0	0,68	0,78	0,84	56,6
<b>High-output design</b>																			
0,25	0,33	63	0,172	5,0	3,1	3,1	0,0007	17	37	6,8	44	1415	52,0	60,0	62,0	0,44	0,54	0,65	0,895
0,55	0,75	71	0,387	5,0	2,8	2,9	0,0009	19	42	10,0	43	1385	66,0	70,5	72,0	0,45	0,58	0,68	1,62
1,1	1,5	80	0,774	5,0	2,3	2,3	0,0032	10	22	11,6	44	1385	68,0	72,0	75,0	0,55	0,70	0,81	2,84
2,2	3	90S/L	1,52	5,8	2,7	2,5	0,0066	8	18	18,3	49	1410	78,0	79,0	80,0	0,57	0,71	0,80	4,96
4	5,5	100L*	2,80	6,7	2,6	2,6	0,0105	7	15	28,5	53	1390	81,0	82,0	83,1	0,64	0,76	0,83	8,48
5,5	7,5	112M*	3,75	6,5	2,1	2,6	0,0188	8	18	40,0	56	1430	85,0	85,0	84,7	0,67	0,76	0,81	10,8
7,5	10	132S	5,02	6,7	2,1	2,9	0,0465	8	18	63,0	60	1455	84,0	85,5	86,0	0,63	0,77	0,84	14,8
9,2	12,5	132M	6,16	7,5	2,2	2,8	0,0582	6	13	60,0	60	1455	85,5	86,5	87,0	0,64	0,78	0,85	18,0
18,5	25	160M/L*	12,4	6,0	2,4	2,4	0,1123	12	26	140	62	1455	88,0	89,0	89,5	0,64	0,76	0,82	36,4
30	40	180M/L*	20,0	7,2	3	2,9	0,2075	7	15	170	64	1460	88,5	90,0	90,7	0,61	0,73	0,81	58,9
37	50	200M/L	24,5	7,0	2,3	2,5	0,3735	14	31	245	67	1470	90,0	91,0	91,5	0,73	0,82	0,86	67,9
<b>VI polos (*)</b>																			
0,12	0,16	63	0,137	2,6	1,7	1,6	0,0005	46	101	6,1	43	855	40,7	46,7	45,5	0,49	0,60	0,71	0,536
0,18	0,25	71	0,194	3,3	2	2,2	0,0008	50	110	8,9	43	905	46,0	54,0	57,0	0,46	0,55	0,62	0,735
0,25	0,33	71	0,271	3,5	2,2	2,2	0,0009	43	95	10,0	43	900	53,0	60,5	64,0	0,40	0,50	0,57	0,989
0,37	0,5	80	0,398	3,6	1,7	1,7	0,0019	16	35	10,8	43	905	55,0	60,0	63,0	0,50	0,64	0,75	1,13
0,55	0,75	80	0,576	4,0	1,8	1,8	0,0030	10	22	12,0	43	930							

# W11 Standard IE1 60 Hz

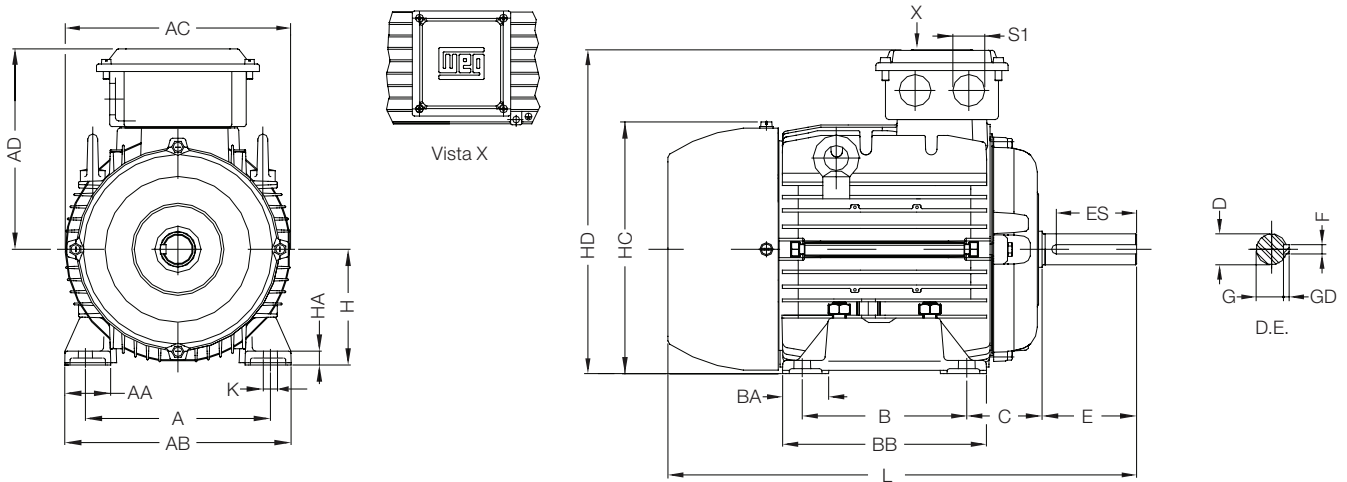
Potencia kW HP		Carcasa	Par nominal (kgfm)	Corriente con rotor trabado I/In	Par con rotor trabado TI/Tn	Par máximo Tb/Tn	Momento de inercia J (kgm²)	Tiempo máximo con rotor trabado (s)		Peso (kg)	Nivel de ruido dB(A)	220 V						Corriente nominal In (A)	
								Caliente	Frio			% de la potencia nominal			Factor de potencia				
												Rendimiento			50 75 100				
<b>II polos</b>																			
0,12	0,16	63	0,034	4,2	2,5	2,8	0,0001	13	29	4,4	56	3400	45,0	54,0	58,5	0,51	0,61	0,73	0,737
0,18	0,25	63	0,052	5,2	2,3	2,3	0,0002	9	20	5,5	56	3370	52,0	59,0	62,0	0,55	0,68	0,78	0,977
0,25	0,33	63	0,072	5,4	2,6	2,6	0,0002	7	15	5,5	56	3390	53,0	60,0	63,0	0,50	0,63	0,73	1,43
0,37	0,5	63	0,107	6,0	2,5	2,5	0,0002	6	13	6,5	56	3370	60,0	65,0	66,0	0,54	0,69	0,79	1,86
0,55	0,75	71	0,159	5,1	2,4	2,6	0,0003	8	18	6,5	60	3370	64,0	68,5	70,0	0,64	0,77	0,85	2,43
0,75	1	71	0,216	6,4	3,1	3,2	0,0004	12	26	8,1	58	3380	75,0	77,0	77,1	0,70	0,81	0,88	2,90
1,1	1,5	80	0,316	7,0	3,5	3,1	0,0007	15	33	9,6	62	3395	76,0	78,2	78,6	0,65	0,76	0,83	4,42
1,5	2	80	0,434	6,9	3,4	3	0,0008	12	26	10,4	62	3370	80,8	81,3	81,2	0,69	0,80	0,86	5,64
2,2	3	90S/L	0,618	7,8	3	3	0,0026	6	13	17,3	68	3465	78,5	80,0	81,6	0,65	0,76	0,82	8,63
3	4	90S/L	0,847	7,6	3,3	3,6	0,0025	7	15	16,8	68	3450	83,2	84,5	84,0	0,65	0,76	0,82	11,4
3,7	5	100L	1,03	8,5	3,2	4	0,0053	10	22	23,0	71	3485	82,0	84,8	85,6	0,73	0,82	0,87	13,0
4,5	6	112M	1,26	7,0	2,5	3,2	0,0063	13	29	29,0	69	3465	84,0	85,1	86,5	0,70	0,81	0,86	15,9
5,5	7,5	112M	1,53	8,0	2,6	3,4	0,0077	11	24	33,0	69	3500	85,1	86,7	86,7	0,72	0,80	0,87	19,1
7,5	10	132S	2,07	8,0	2,7	3,3	0,0207	16	35	50,0	72	3530	85,2	87,3	87,9	0,75	0,85	0,88	25,4
9,2	12,5	132M	2,55	7,5	2,4	3	0,0207	13	29	53,0	72	3520	87,0	87,8	88,0	0,77	0,84	0,88	31,2
11	15	132M	3,04	8,2	2,6	3,3	0,0252	7	15	60,0	72	3520	87,0	88,7	88,7	0,75	0,84	0,88	37,0
15	20	160M/L	4,13	7,2	2,3	3	0,0397	12	26	102	75	3535	88,0	89,0	89,0	0,78	0,85	0,88	50,3
18,5	25	160M/L	5,11	8,0	2,4	2,8	0,0509	12	26	120	75	3525	89,5	90,4	90,4	0,78	0,85	0,88	61,0
22	30	160M/L	6,07	8,5	2,5	3	0,0622	11	24	138	75	3530	90,2	91,0	91,0	0,78	0,85	0,88	72,1
30	40	200M/L	8,23	6,5	2,7	2,7	0,1618	15	33	192	79	3550	90,5	91,7	91,7	0,80	0,86	0,88	97,6
37	50	200M/L	10,1	7,5	3	2,9	0,1958	23	51	216	79	3555	91,0	92,2	92,2	0,81	0,86	0,88	120
<b>High-output design</b>																			
0,25	0,33	71	0,071	6,3	3,0	3,0	0,0003	15	33	6,9	60	3430	55,0	62,5	63,9	0,65	0,75	0,83	1,24
0,37	0,5	71	0,105	6,3	3	3,2	0,0003	9	20	6,9	60	3420	60,0	65,0	68,0	0,63	0,76	0,84	1,70
0,55	0,75	80	0,158	6,7	2,6	2,7	0,0007	10	22	9,2	62	3400	65,0	70,4	71,3	0,70	0,81	0,85	2,38
0,75	1	80	0,215	7,0	2,6	3	0,0007	14	31	9,2	62	3405	69,5	74,0	77,1	0,65	0,77	0,84	3,04
1,1	1,5	90S/L	0,311	7,0	2,5	3	0,0015	11	24	12,9	68	3440	72,5	76,5	78,6	0,75	0,83	0,87	4,22
1,5	2	90S/L	0,423	7,5	2,7	3,2	0,0018	13	29	13,9	68	3450	75,5	79,0	81,1	0,73	0,82	0,86	5,64
3	4	100L	0,837	7,5	2,8	3,2	0,0053	11	24	23,0	71	3490	78,5	81,5	83,0	0,75	0,84	0,88	10,8
3,7	5	112M	1,04	7,3	2,2	2,7	0,0063	12	26	29,0	69	3470	82,0	84,0	85,1	0,80	0,87	0,89	12,8
5,5	7,5	132S	1,53	6,5	2	2,9	0,0198	24	53	48,5	72	3500	83,0	85,5	86,5	0,79	0,86	0,89	18,7
11	15	160M/L	3,03	7,5	2,3	3	0,0367	14	31	97,0	75	3540	83,0	86,5	87,6	0,75	0,83	0,87	37,9
22	30	180M/L	6,05	7,5	2,6	3,2	0,0930	11	24	138	75	3540	87,0	88,5	89,6	0,79	0,85	0,88	73,2
<b>IV polos</b>																			
0,09	0,12	63	0,051	5,2	3,2	3,4	0,0003	22	48	4,8	48	1725	45,0	53,0	55,0	0,44	0,52	0,61	0,704
0,12	0,16	63	0,068	4,5	2,1	2,4	0,0005	25	55	5,8	48	1710	49,0	55,0	58,0	0,45	0,57	0,66	0,823
0,18	0,25	63	0,103	4,7	2,2	2,4	0,0006	16	35	6,5	48	1710	51,0	58,0	62,0	0,45	0,58	0,67	1,14
0,25	0,33	63	0,143	4,5	2,1	2,3	0,0007	11	24	6,8	48	1700	52,0	60,0	63,0	0,48	0,60	0,69	1,51
0,37	0,5	71	0,215	4,3	2,3	2,5	0,0007	12	26	8,1	47	1680	58,0	65,0	68,0	0,46	0,59	0,69	2,07
0,55	0,75	71	0,319	4,8	2,5	2,5	0,0009	12	26	10,0	47	1680	65,0	69,0	72,0	0,48	0,61	0,71	2,82
0,75	1	80	0,425	7,2	2,5	2,9	0,0032	11	24	12,0	48	1720	75,3	79,0	79,5	0,57	0,71	0,82	3,02
1,1	1,5	80	0,623	6,8	2,6	2,9	0,0032	8	18	12,0	48	1720	76,0	79,0	79,5	0,60	0,73	0,82	4,43
1,5	2	90S/L	0,840	6,4	2,5	3	0,0055	11	24	16,3	51	1740	81,0	83,1	83,1	0,60	0,72	0,78	6,07
2,2	3	90S/L	1,24	6,8	2,6	2,8	0,0066	8	18	18,3	51	1725	83,1	84,0	83,1	0,64	0,75	0,80	8,68
3	4	100L	1,69	7,5	2,6	2,8	0,0082	9	20	24,5	54	1725	82,5	84,1	84,1	0,61	0,73	0,80	11,7
3,7	5	100L	2,10	7,2	2,9	3,1	0,0090	9	20	25,5	54	1715	85,1	85,5	85,5	0,63	0,75	0,81	14,0
4,5	6	112M	2,51	7,4	2,2	2,8	0,0180	15	33	40,0	58	1745	86,0	86,5	86,2	0,64	0,75	0,80	17,1
5,5	7,5	112M	3,08	7,0	2,2	2,8	0,0180	15	33	40,0	58	1740	86,6	88,0	88,0	0,60	0,71	0,79	20,8
7,5	10	132S	4,15	8,0	2,2	3	0,0528	7	15	57,0	61	1760	87,0	88,0	89,0	0,66	0,77	0,83	26,6
9,2	12,5	132M	5,11	8,7	2,5	2,9	0,0528	7	15	60,0	61	1755	87,0	88,2	88,5	0,62	0,73	0,82	33,3
11	15	132M	6,10	8,3	2,3	2,8	0,0563	7	15	63,0	61	1755	87,0	88,6	88,6	0,68	0,80	0,83	39,3
15	20	160M/L	8,30	6,1	2,3	2,2	0,0923	13	29	125	66	1760	89,5	90,2	90,2	0,69	0,79	0,83	52,6
18,5	25	160M/L	10,3	6,3	2,3	2,4	0,1114	15	33	143	66	1755	90,0	91,0	91,0	0,70	0,79	0,83	64,3
22	30	180M/L	12,1	7,5	2,8	2,8	0,1566	12	26	143	68	1765	90,2	91,0	91,1	0,70	0,80	0,84	75,4
30	40	200M/L	16,5	6,6	2,3	2,5	0,2668	19	42	200	71	1770	91,0	91,6	91,8	0,72	0,82	0,85	101
37	50	200M/L	20,4	6,6	2,3	2,3	0,3202	16	35	225	71	1770	92,0	92,3	92,5	0,75	0,83	0,86	122
<b>High-output design</b>																			
0,12	0,16	71	0,068	4,5	2,4	2,9	0,0004	25	55	6,1	47	1720	47,0	56,0	60,0	0,44	0,55	0,64	0,820
0,18	0,25	71	0,103	4,5	2,4	2,9	0,0006	25	55	7,3	47	1705	48,0	61,0	63,0	0,48	0,58	0,67	1,12
0,25	0,33	71	0,142	4,8	2,4	2,9	0,0006	14	31	7,3	47	1710	50,0	58,0	63,0	0,47	0,58	0,67	1,55
0,37	0,5	80	0,208	6,5	2,4	2,8	0,0020	12	26	9,2	48	1730	64,0	70,0	71,5	0,59	0,70	0,77	1,76
0,55	0,75	80	0,308	6,8	3	3,4	0,0024	9	20	10,0	48	1740	59,0	66,0	70,0	0,50	0,65	0,75	2,75
0,75	1	90S/L	0,420	6,5	2,8	3	0,0038	15	33	13,4	51	1740	72,5	77,0	79,5	0,55	0,68	0,77	3,22
1,1	1,5	90S/L	0,627	6,6	2,6	2,8	0,0049	10	22	15,3	51	1710	74,0	77,5	79,5	0,60	0,73	0,80	4,54
2,2	3	100L	1,24	7,0	2,8	3	0,0082	11	24	24,5	54	1725	80,0	82,0	83,1	0,58	0,71	0,79	8,79
3,7	5	112M	2,07	8,1	2,4	3	0,0156	14	31	36,0	58	1740	82,0	84,0	85,1	0,71	0,83	0,86	13,3
4,5	6	132S	2,48	7,5	2	3	0,0340	11	24	43,5	61	1765	83,0	85,5	86,0	0,63	0,75	0,82	16,7
5,5	7,5	132S	3,04	7,7	2,1	3	0,0415	8	18	48,5	61	1760	85,0	86,0	87,0	0,61	0,73	0,82	20,2
9,2	12,5	160M/L	5,09	6,0	2,4	2,6	0,0633	18	40	97,0	66	1760	85,5	87,0	87,9	0,69	0,79	0,84	32,7
11	15	160M/L	6,10	6,0	2,3	2,3	0,0633	18	40	97,0	66	1755	85,0	86,9	88,6				

# Datos Mecánicos General

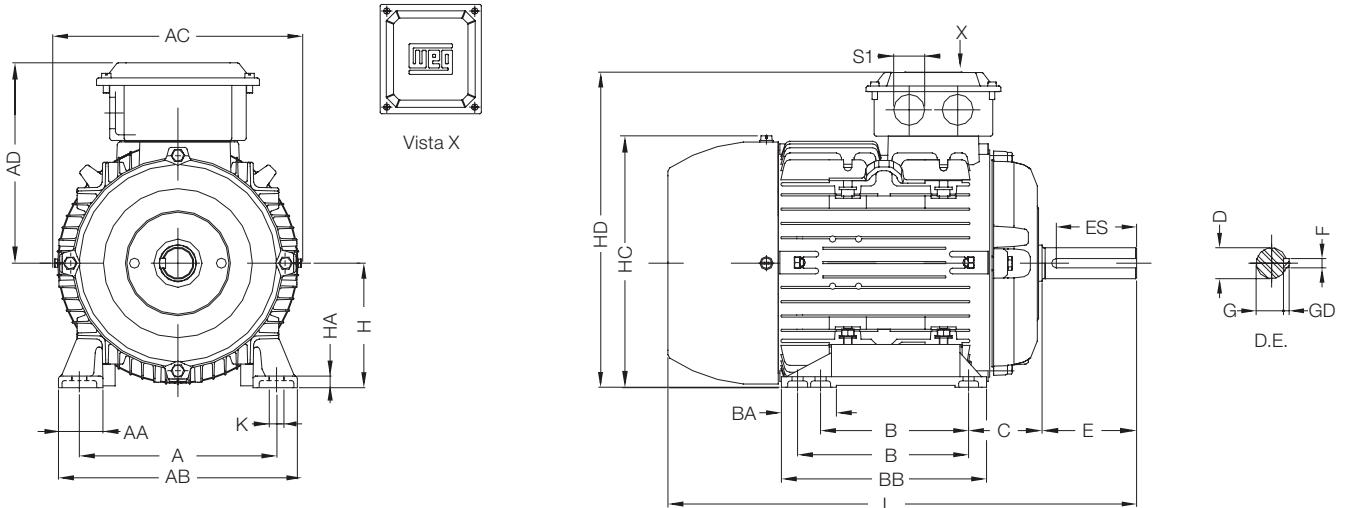
## Carcasas 63 Hasta 100L



## Carcasas 112M Hasta 132M



## Carcasas 160M/L Hasta 200M/L



Carcasa	A	AA	AB	AC	AD	B	BA	BB	C	Punta de eje delantera						
										D	E	ES	F	G	GD	
63	100	19	116	126	117	80	23	95	40	11j6	23	14	4	8,5	4	
71	112	28	134	141	125	90	24	108	45	14j6	30	18	5	11	5	
80	125	32	154	159	134	100	28	124	50	19j6	40	28	6	15,5	6	
90S/L	140	35	170	178	150	100/125	24	146	56	24j6	50	36	8	20	7	
100L	160	40	196	199	160	140	29	170	63	28j6	60	45		24		8
112M	190	46	220	221	177		32		70							
132S	216	44	248	260	197	178	33	210	89	38k6	80	63	10	33	8	
132M																
160M/L	254	52	308	306	244	210/254	60	298	108	42k6	110	80	12	37	8	
180M/L	279	68	350	347	267	241/279	49	322	121	48k6			14	42,5		9
200M/L	318	72	385	386	303	267/305	98	370	133	55m6			16	49		10

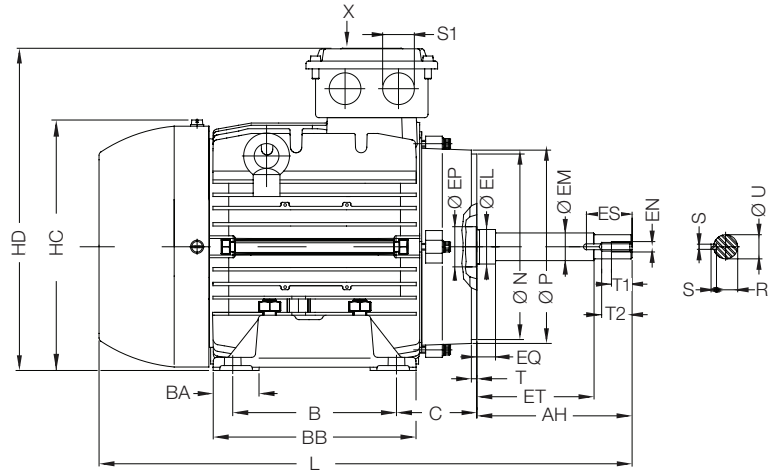
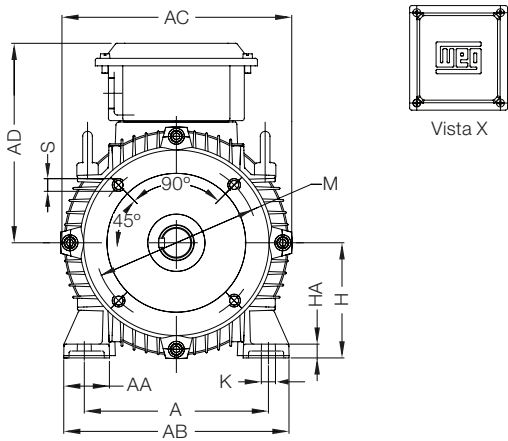
Carcasa	H	HA	HC	HD	K	L	S1	d1	Rodamientos	
									D.E.	N.D.E.
63	63	6	129	180	7	216	Ø24	EM4	6201 ZZ	6201 ZZ
71	71		145	196		250		DM5	6203 ZZ	6202 ZZ
80	80	8	163	214	10	277		DM6	6204 ZZ	6203 ZZ
90S/L	90	9	182	240		329	DM8	6205 ZZ	6204 ZZ	
100L	100	12	203	260	12	376	Ø28,5	DM10	6206 ZZ	6205 ZZ
112M	112		226	289		394			DM10	6307 ZZ
132S	132		266	329		503	18,5	489	DM12	6308 ZZ
132M	132	329								
160M/L	160	18	318	404	14,5	634	2xØ40	DM16	6309 ZZ-C3	6209 ZZ-C3
180M/L	180	20	358	447		694			6311 ZZ-C3	6211 ZZ-C3
200M/L	200	25	398	503	18,5	758	2xØ46	DM20	6312 ZZ-C3	6212 ZZ-C3



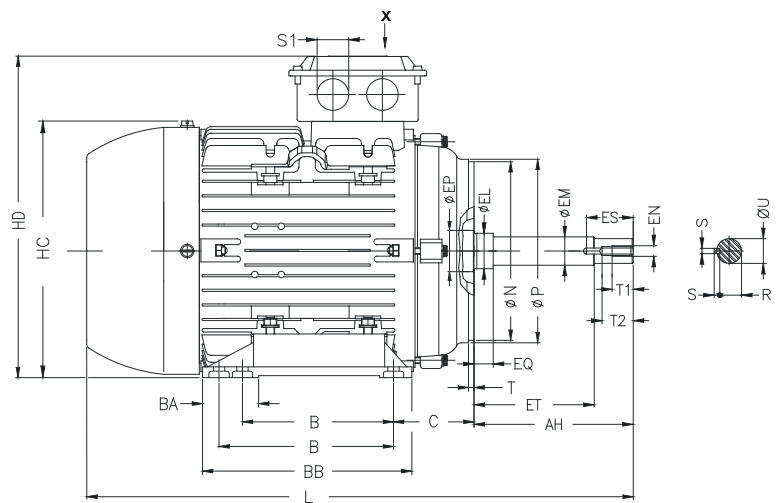
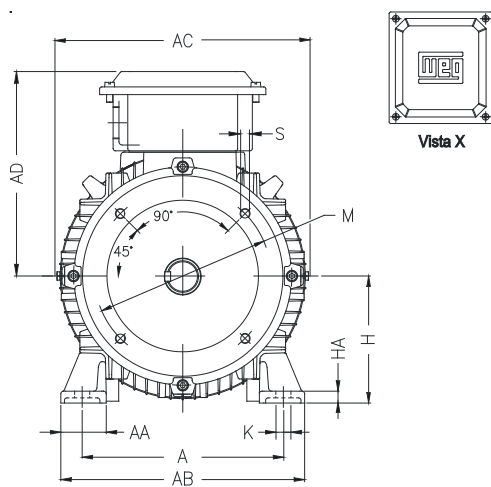
# Datos Mecánicos

## JM/JP

### Carcasas 90S/L Hasta 132M



### Carcasas 160M/L Hasta 200M/L



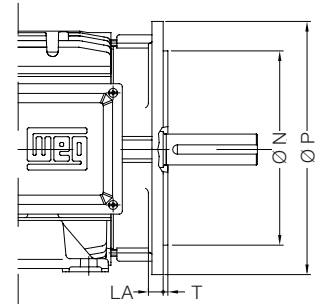
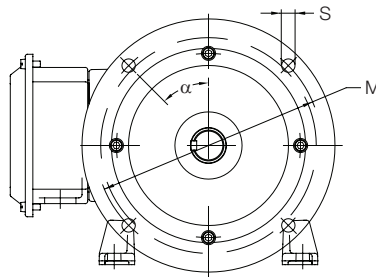
Carcasa	A	AA	AB	AC	AD	B	BA	BB	C	H	HA	HC	HD	K	S1	Rodamientos		Dimensiones brida tipo "C"					N° de furos
																D.E.	N.D.E.	Tipo	M	N	P	S	
90S/L	140	35	170	178	150	100/125	24	146	66	90	9	182	240	10	Ø24	6206-ZZ	6204-ZZ	FC-149	149,2	114,3	165	UNC 3/8"x16	4
100L	160	40	196	199	160	29	170	70	112	12	203	260	12	6307-ZZ		6206-ZZ							
112M	190	46	220	221	177	140	32	170	70	112	12	226	289	12	2xØ28,5	6309-ZZ-C3	6207-ZZ	FC-184	184,2	215,9	225	UNC 1/2"x13	4
132S	216	44	248	260	197	178	33	210	89	132	12	266	329	12									
132M	216	44	248	260	197	178	33	210	89	132	12	266	329	12	2xØ40	6311-ZZ-C3	6211-ZZ-C3	FC-279	279,4	317,5	345	UNC 1/2"x13	6,3
160M/L	254	52	308	306	244	210/254	60	298	108	160	18	318	404	14,5									
180M/L	279	68	350	347	267	241/279	49	322	121	180	20	358	447	14,5	2xØ46	6312-ZZ-C3	6212-ZZ-C3	FC-279	279,4	317,5	335	UNC 5/8"x11	6,3
200M/L	318	72	385	386	303	267/305	98	370	133	200	25	398	503	18,5									

Carcasa	Punta de eje JM											L	Punta de eje JP											L				
	Longitud			Diámetro			Chaveta		Agujeros roscados				L	Longitud			Diámetro			Chaveta		Agujeros roscados			L			
	AH	EQ	ET	ØU	EL	EM	EP	S	R	ES	EN			T1	T2	AH	EQ	ET	ØU	EL	EM	EP	S			R	ES	EN
90S/L												28	397,2															475
100L					29,36		29,95					25	424,2	185,9	39,7	150,9	22,212	29,36	25,4	29,95	4,763	19,5	40	UNC 3/8"-16	19	28	502	
112M	108,15	16	73,15	22,212	31,75	25,4	34,95	4,763	19,5	40	UNC 3/8"-16	19	442,2				31,75										520	
132S																							517,2	207	61	150		
132M							44,95												44,95									
160M/L												28	657,4	206,5	60,5	149,5	31,737	44,45	34,925		6,35	28,2	65	UNC 1/2"-13	25	38	730,5	
180M/L	133,35	16,5	73,15	22,212	31,75	25,4	34,95	4,763	19,5	40	UNC 1/2"-13	25	717,4	207,7		150,7												791,7
200M/L																							781,4	207		150		

## Datos Mecánicos Dimensiones de las Bidas

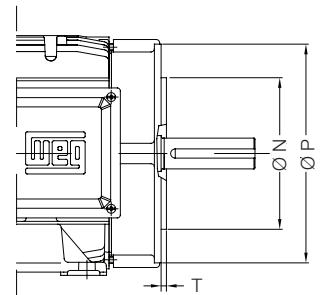
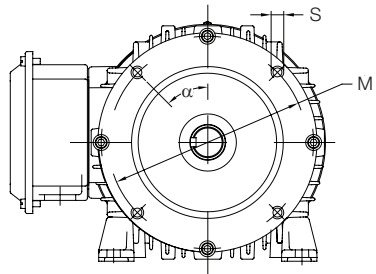
### Brida "FF"

Brida "FF"									
Carcasa	Brida	LA	M	N	P	S	T	$\alpha$	Nº de agujeros
63	FF-115	9	115	95	140	10	3	45°	4
71	FF-130		130	110	160				
80	FF-165	10	165	130	200	12	3,5		
90S/L									
100L	FF-215	11	215	180	250	15	4		
112M									
132S	FF-265	12	265	230	300	19	5		
132M									
160M/L	FF-300	18	300	250	350	19	5		
180M/L									
200M/L	FF-350		350	300	400				



### Brida "C"

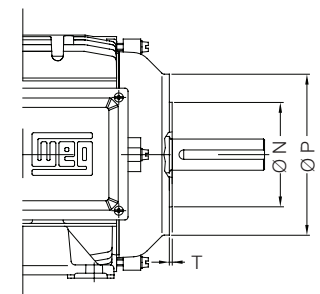
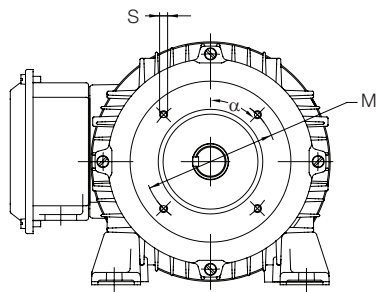
Brida "C"								
Carcasa	Brida	M	N	P	S	T	$\alpha$	Nº de agujeros
63	FC-95	95,2	76,2	143	UNC 1/4"x20	4	45°	4
71								
80								
90S/L	FC-149	149,2	114,3	165	UNC 3/8"x16			
100L								
112M	FC-184	184,2	215,9	225	UNC 1/2"x13			
132S								
132M								
160M/L	FC-228	228,6	266,7	280	UNC 1/2"x13	6,3		
180M/L								
200M/L								



Conforme NEMA MG1 11.34 e MG1 11.35.

### Brida "C-DIN"

Brida "C-DIN"								
Carcasa	Brida	M	N	P	S	T	$\alpha$	Nº de agujeros
63	C-90	75	60	90	M5	2,5	45°	4
71	C-105	85	70	105	M6			
80	C-120	100	80	120	M8	3		
90S/L	C-140	115	95	140				
100L	C-160	130	110	160	M10	3,5		
112M								
132S	C-200	165	130	200	M10	3,5		
132M								



Conforme DIN EN50347.



# Sucursales WEG en el Mundo

## ALEMANIA

WEG GERMANY  
Kerpen - North Rhine Westphalia  
Teléfono: +49 2237 9291 0  
[info-de@weg.net](mailto:info-de@weg.net)  
[www.weg.net/de](http://www.weg.net/de)

## ARGENTINA

WEG EQUIPAMIENTOS  
ELECTRICOS  
San Francisco - Cordoba  
Teléfono: +54 3564 421 484  
[info-ar@weg.net](mailto:info-ar@weg.net)  
[www.weg.net/ar](http://www.weg.net/ar)

WEG PINTURAS - Pulverlux  
Buenos Aires  
Teléfono: +54 11 4299 8000  
[tintas@weg.net](mailto:tintas@weg.net)

## AUSTRALIA

WEG AUSTRALIA  
Victoria  
Teléfono: +61 3 9765 4600  
[info-au@weg.net](mailto:info-au@weg.net)  
[www.weg.net/au](http://www.weg.net/au)

## AUSTRIA

WATT DRIVE - WEG Group  
Markt Piesting - Viena  
Teléfono: +43 2633 404 0  
[watt@wattdrive.com](mailto:watt@wattdrive.com)  
[www.wattdrive.com](http://www.wattdrive.com)

## BÉLGICA

WEG BENELUX  
Nivelles - Bélgica  
Teléfono: +32 67 88 84 20  
[info-be@weg.net](mailto:info-be@weg.net)  
[www.weg.net/be](http://www.weg.net/be)

## BRAZIL

WEG EQUIPAMENTOS ELÉTRICOS  
Jaraguá do Sul - Santa Catarina  
Teléfono: +55 47 3276-4002  
[info-br@weg.net](mailto:info-br@weg.net)  
[www.weg.net/br](http://www.weg.net/br)

## CHILE

WEG CHILE  
Santiago  
Teléfono: +56 2 784 8900  
[info-cl@weg.net](mailto:info-cl@weg.net)  
[www.weg.net/cl](http://www.weg.net/cl)

## CHINA

WEG NANTONG  
Nantong - Jiangsu  
Teléfono: +86 0513 8598 9333  
[info-cn@weg.net](mailto:info-cn@weg.net)  
[www.weg.net/cn](http://www.weg.net/cn)

## COLOMBIA

WEG COLOMBIA  
Bogotá  
Teléfono: +57 1 416 0166  
[info-co@weg.net](mailto:info-co@weg.net)  
[www.weg.net/co](http://www.weg.net/co)

## EMIRATOS ARABES UNIDOS

WEG MIDDLE EAST  
Dubai  
Teléfono: +971 4 813 0800  
[info-ae@weg.net](mailto:info-ae@weg.net)  
[www.weg.net/ae](http://www.weg.net/ae)

## ESPAÑA

WEG IBERIA  
Madrid  
Teléfono: +34 91 655 30 08  
[info-es@weg.net](mailto:info-es@weg.net)  
[www.weg.net/es](http://www.weg.net/es)

## EEUU

WEG ELECTRIC  
Duluth - Georgia  
Teléfono: +1 678 249 2000  
[info-us@weg.net](mailto:info-us@weg.net)  
[www.weg.net/us](http://www.weg.net/us)

ELECTRIC MACHINERY  
WEG Group  
Minneapolis - Minnesota  
Teléfono: +1 612 378 8000  
[www.electricmachinery.com](http://www.electricmachinery.com)

## FRANCIA

WEG FRANCE  
Saint Quentin Fallavier - Lyon  
Teléfono: +33 4 74 99 11 35  
[info-fr@weg.net](mailto:info-fr@weg.net)  
[www.weg.net/fr](http://www.weg.net/fr)

## GHANA

ZEST ELECTRIC GHANA  
WEG Group  
Accra  
Teléfono: +233 30 27 664 90  
[info@zestghana.com.gh](mailto:info@zestghana.com.gh)  
[www.zestghana.com.gh](http://www.zestghana.com.gh)

## INDIA

WEG ELECTRIC INDIA  
Bangalore - Karnataka  
Teléfono: +91 80 4128 2007  
[info-in@weg.net](mailto:info-in@weg.net)  
[www.weg.net/in](http://www.weg.net/in)

WEG INDUSTRIES INDIA  
Hosur - Tamil Nadu  
Teléfono: +91 4344 301 501  
[info-in@weg.net](mailto:info-in@weg.net)  
[www.weg.net/in](http://www.weg.net/in)

## ITALIA

WEG ITALIA  
Cinisello Balsamo - Milano  
Teléfono: +39 02 6129 3535  
[info-it@weg.net](mailto:info-it@weg.net)  
[www.weg.net/it](http://www.weg.net/it)

## JAPON

WEG ELECTRIC MOTORS  
JAPAN  
Yokohama City - Kanagawa  
Teléfono: +81 45 550 3030  
[info-jp@weg.net](mailto:info-jp@weg.net)  
[www.weg.net/jp](http://www.weg.net/jp)

## MALASIA

WATT EURO-DRIVE - WEG Group  
Shah Alam, Selangor  
Teléfono: 603 78591626  
[info@wattdrive.com.my](mailto:info@wattdrive.com.my)  
[www.wattdrive.com](http://www.wattdrive.com)

## MEXICO

WEG MEXICO  
Huehuetoca  
Teléfono: +52 55 5321 4231  
[info-mx@weg.net](mailto:info-mx@weg.net)  
[www.weg.net/mx](http://www.weg.net/mx)

VOLTRAN - WEG Group  
Tizayuca - Hidalgo  
Teléfono: +52 77 5350 9354  
[www.voltran.com.mx](http://www.voltran.com.mx)

## PAISES BAJOS

WEG NETHERLANDS  
Oldenzaal - Overijssel  
Teléfono: +31 541 571 080  
[info-nl@weg.net](mailto:info-nl@weg.net)  
[www.weg.net/nl](http://www.weg.net/nl)

## PERU

WEG PERU  
Lima  
Teléfono: +51 1 472 3204  
[info-pe@weg.net](mailto:info-pe@weg.net)  
[www.weg.net/pe](http://www.weg.net/pe)

## PORTUGAL

WEG EURO  
Maia - Porto  
Teléfono: +351 22 9477705  
[info-pt@weg.net](mailto:info-pt@weg.net)  
[www.weg.net/pt](http://www.weg.net/pt)

## RUSIA y CEI

WEG ELECTRIC CIS  
Saint Petersburg  
Teléfono: +7 812 363 2172  
[info-ru@weg.net](mailto:info-ru@weg.net)  
[www.weg.net/ru](http://www.weg.net/ru)

## SINGAPUR

WEG SINGAPUR  
Singapur  
Teléfono: +65 68589081  
[info-sg@weg.net](mailto:info-sg@weg.net)  
[www.weg.net/sg](http://www.weg.net/sg)

## SUDAFRICA

ZEST ELECTRIC MOTORS  
WEG Group  
Johannesburg  
Teléfono: +27 11 723 6000  
[info@zest.co.za](mailto:info@zest.co.za)  
[www.zest.co.za](http://www.zest.co.za)

## SUECIA

WEG SCANDINAVIA  
Kungsbacka - Suecia  
Teléfono: +46 300 73 400  
[info-se@weg.net](mailto:info-se@weg.net)  
[www.weg.net/se](http://www.weg.net/se)

## REINO UNIDO

WEG ELECTRIC MOTORS U.K.  
Redditch - Worcestershire  
Teléfono: +44 1527 513 800  
[info-uk@weg.net](mailto:info-uk@weg.net)  
[www.weg.net/uk](http://www.weg.net/uk)

## VENEZUELA

WEG INDUSTRIAS VENEZUELA  
Valencia - Carabobo  
Teléfono: +58 241 821 0582  
[info-ve@weg.net](mailto:info-ve@weg.net)  
[www.weg.net/ve](http://www.weg.net/ve)

Para los países donde no hay una operación WEG, encuentre el distribuidor local en [www.weg.net](http://www.weg.net).



Grupo WEG - Unidad Motores  
Jaraguá do Sul - SC - Brasil  
Teléfono: +55 (47) 3276-4000  
[motores@weg.net](mailto:motores@weg.net)  
[www.weg.net](http://www.weg.net)

